



**ÚJ PEUGEOT 3008**





A PEUGEOT egy 210 éves minőségen és innováción alapuló francia ipari hagyományt követ. Napjainkban a márka legfőbb célkitűzése, hogy olyan elegáns modelleket alkosson, melyek a vezetés öröme túl az összes érzékszervet inspirálják. Minden részletet úgy dolgoznak ki, hogy a vezetés intuitív, élményszerű legyen, az ergonómiától

a felhasznált anyagokon át a külvilággal való kapcsolattartást biztosító eszközökig.

A PEUGEOT számára az első és legfontosabb maga az ember, éppen ezért az új modell mindenekelőtt a választás szabadságát nyújtja.

04 Design 3008  
10 Design 3008 plug-in hibrid  
16 PEUGEOT i-Cockpit®  
19 Csatlakoztatási szolgáltatások  
22 Kényelem

24 Biztonság  
28 Négykerék-meghajtás  
30 Grip Control  
32 Motortípusok  
38 Személyreszabási lehetőségek

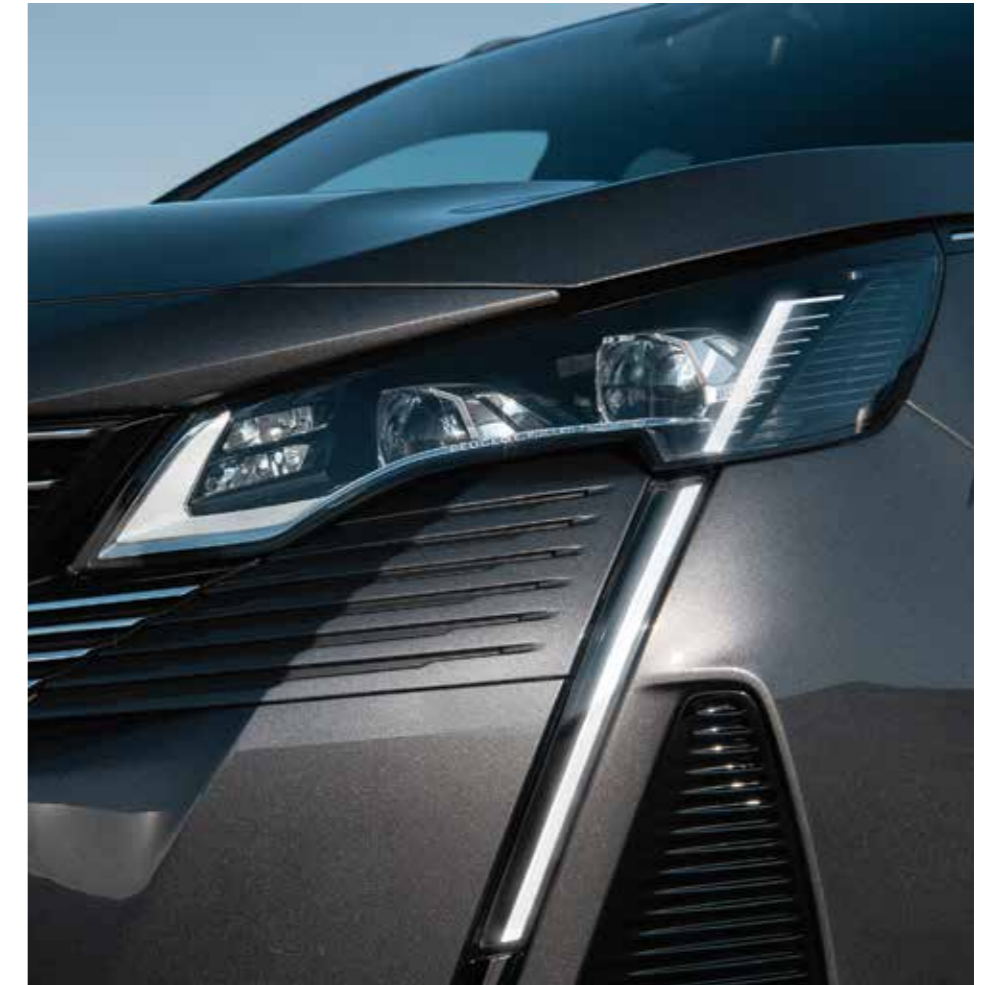
RAGYOGÓ DESIGN





## DINAMIKUS ÉS KIFINOMULT

Az új PEUGEOT 3008 SUV külső vonalai határozottságot, erő és kifinomultság tökéletes összhangját sugározzák. Az új 3008 robusztus, mégis finom vonalú megújult orr-része keret nélküli, kis szárnyakban végződő hűtőrácsával a jövő formavilágát idézi meg.



## ÉLES TEKINTET

Az egyedi és összetéveszthetetlen lámpatesteket már alapfelszereltségi szinttől új LED-es fényszórók alkotják. A hatást a krómbetétben végződő, két világító szemfogató ábrázoló nappali menetfény fokozza, mely első pillantásra felismerhetővé teszi a modellt. Karakteres megjelenését erősíti az - opcióként választható - statikus kanyarfényszóró funkcióval\* ellátott full LED fényszóró.



## ERŐS EGYÉNISÉG

A full LED technológiával ellátott hátsó fényszórók a márkára jellemző 3D-s oroslánkarmokat formáznak, az irányjelzők futófényesek. A hátsó lámpákat átlátszó füstüveg borítja, meghosszabbítva a csomagtartó fekete díszcsíkját és optikailag szélesítve az autó hátsó részét. Az összhatás: még sportosabb külső.



## EXKLUZÍV MEGJELENÉS

A különleges rajzolatú, 19"-os gyémántcsiszolt „San Francisco”<sup>\*\*</sup> könnyűfém keréktárcsák, a széles kerékdobvédők és a masszív küszöbök tovább erősítik az új PEUGEOT 3008 egyszerre robusztus és dinamikus jellegét. A még egyedibb stílust igénylő ügyfelek az új „Black Pack”<sup>\*\*\*</sup> csomag fekete elemeivel még elegánsabbá tehetik autójukat.

<sup>\*</sup> 3008 GT Pack és GT Pack HYBRID változatnál széria, egyéb felszereltségnél nem rendelhető.  
<sup>\*\*</sup> GT és GT Pack felszereltségi szint esetén opció, egyéb esetben nem rendelhető.

ÚJ KORSZAK KEZDETE





## ELEGÁNS ÉS IMPOZÁNS

Az új 3008 plug-in hibrid felejthetetlen utazásra csábít. Az utasok tágas és kényelmes utastérben élvezhetik az elektromos üzemmód nyújtotta csendes és vibrációmentes suhanás nem mindennapi élményét. Az új 3008 plug-in hibrid merész, high-tech formaterve exkluzív billenőkapcsolóival a modern technológia megtestesítője.



## KÜLÖNLEGES EGYÉNISÉG

Az új PEUGEOT 3008 első sárvédőjét díszítő HYBRID\*, illetve HYBRID4\*\* felirat diszkréten utal a modell hovatartozására: a plug-in hibridek világára. Az elektromos üzemmódban való közlekedést a szélvédő felső részén automatikusan bekapcsolódó, kék színű, kívülről is látható LED jelzi, megkönnyítve ezáltal a korlátozott forgalmú övezetbe való behajtást. A GT/GT Pack felszereltségnél exkluzív Mistral fekete bőr-alcantara kárpithoz Aikinite díszvarrás társul.\*\*\*

\* Kétkerék-meghajtás, 225 LE – Allure felszereltségi szinttől elérhető.  
\*\* Négykerék-meghajtás, 300 LE – Allure felszereltségi szinttől elérhető.  
\*\*\* GT / GT Pack HYBRID / HYBRID4 változatnál szériafelszereltség.



## KÖNNYŰ ÉS GYORS TÖLTÉS

Számos töltési megoldás is kínálkozik arra, hogy kihasználhassuk az elektromos üzemmódban (WLTP mérés szerint) rendelkezésre álló 59 km-es hatótávolságot. A „Free2Move Services”<sup>\*\*\*</sup> alkalmazás „ChargeMyCar”<sup>\*\*\*</sup> szolgáltatása és egy speciális feltöltőkártya több mint 188 000 töltőpontból álló hálózathoz biztosít hozzáférést Európa-szerte.

\* Hagyományos aljzatról (3,7 kW-os, 8A-es töltővel), Green'up® típusú megerősített csatlakozóról (3,7 kW-os, 16A-es töltővel) vagy telepített fali töltőről (7,4 kW, 32A).  
\*\* A „Free2Move Services” egy fizetős fedélzeti mobilalkalmazás (kompatibilitástól függően elérhető), mely megkönnyíti az elektromos járművek töltését.  
Jelenleg ez a szolgáltatás Magyarországon nem elérhető.



## HÉTKÖZNAPI LUXUS

Ha még nagyobb kényelemre vágyik, okostelefonjáról előfűtheti vagy -hűtheti az utasteret, megtekintheti az akkumulátor töltöttségi szintjét, beprogramozhatja a késleltetett töltést\* és megtervezheti útjait a töltőpontok feltüntetésével\*\* - mindezt akár a kanapén ülve, a legnagyobb kényelemben.

\* Elérhető az ingyenes MyPeugeot alkalmazáson keresztül.  
\*\* Elérhető a Free2Move díjköteles applikáción keresztül.



A photograph of a man and a woman sitting in the back of a car, looking out the window. The man is in the foreground, wearing a dark green jacket, looking out with a thoughtful expression. The woman is behind him, smiling and looking out. The scene is dimly lit, suggesting dusk or dawn.

ÉLMÉNYEK HATÁROK NÉLKÜL



## ÚJ PEUGEOT i-COCKPIT® - EGYEDÜLÁLLÓ ÉLMÉNY

Az új PEUGEOT 3008 felfedezésre csábít: látványos utasterében egy modernebb, még inkább prémium minőségű i-Cockpit® várja az utasokat. Kisméretű, multifunkcionális kormányja még izgalmasabb, könnyebben kezelhető.

Új 10"-os HD érintőképernyőjén elegáns, krómozott „Toggles Switches” nyomógombokkal gyorsan elérhetők a kényelmi funkciók anélkül, hogy levennénk az útról a tekintetünket. Magasra helyezett, digitális 12,3"-os műszerfala tökéletes grafikai minőségben jeleníti meg az adatokat.

## KORLÁTLAN KAPCSOLAT

A „Peugeot Connect” csomag számos távszolgáltatást tesz elérhetővé: az online navigációs csomag jóvoltából többek között valós idejű közlekedési információkhoz juthatunk, és figyelmeztetést kaphatunk, ha a „TomTom Services”<sup>\*</sup> által feltérképezett baleseti gócpontokat érintjük utunk során. A MirrorScreen funkció<sup>\*\*</sup> segítségével az autóban utazók a jármű érintőképernyőjén jeleníthetik meg az Apple CarPlay<sup>TM</sup> vagy Android Auto<sup>TM</sup> kompatibilis okostelefonjuk kijelzőjét, és használhatják annak alkalmazásait. A középkonzolban található vezeték nélküli töltőfelület segítségével könnyedén feltöltheti okostelefonját kábelek nélkül<sup>\*\*\*</sup> is.

<sup>\*</sup> A TomTom szolgáltatásoknak köszönhetően a vezető valós időben juthat számos, a vezetés szempontjából lényeges információhoz: valós idejű forgalom, benzinkutak, parkolók, időjárás, baleseti gócpontok (az adott ország törvényeitől függően). Az említett szolgáltatásokat tartalmazó, 3 évre szóló előfizetés a csomag része, ezt követően online meghosszabbítható (díjköteles).

<sup>\*\*</sup> Változattól függően széria, opció vagy nem rendelhető. A Mirror Screen funkció Android Auto<sup>TM</sup> (Androidos telefonok esetén) vagy Apple CarPlay<sup>TM</sup> (iOS-telefonok esetén), illetve 2021 májusáig MirrorLink<sup>®</sup> technológián keresztül (MirrorLink<sup>®</sup>-kel kompatibilis Androidos telefonok esetén és kizárólag „Peugeot Connect Radio” felszereltséggel együtt) működik internet-hozzáférést tartalmazó telefon-előfizetés megléte esetén. Kizárólag az említett, tanúsítvánnyal rendelkező alkalmazások működnek majd megálláskor, illetve esetenként menet közben. Menet közben az érintett alkalmazások egyes funkciói blokkolva vannak. Egyes, az okostelefonján ingyenesen elérhető tartalmak esetén szükségessé válhat egy velük egyenértékű, tanúsítvánnyal rendelkező, de díjköteles Android Auto, Apple CarPlay<sup>TM</sup> vagy MirrorLink<sup>®</sup> alkalmazás letöltése. Bővebb információ a [www.peugeot.hu](http://www.peugeot.hu) weboldalon.

<sup>\*\*\*</sup> A Qi-szabvánnyal kompatibilis készülékek indukciós töltése.



## CSÚCSMINŐSÉGŰ KÉP

A könnyen programozható és személyre szabható 12,3"-os digitális műszeregység kiváló grafikai képet nyújt. A magasra helyezett kijelző jóvoltából a vezető könnyedén le tudja olvasni a vezetéshez szükséges információkat anélkül, hogy levonná a tekintetét az útról.



## HIBRID VILÁG

A plug-in hibrid modelleknél a Peugeot i-Cockpit® műszeregységét és érintőkameráját kifejezetten a hibridek világához igazították: a vezetőnek módjában áll többek között nyomon követni az autó energiafogyasztását (áram vagy benzin).

## KÉNYELEM FELSŐFOKON

Élvezze a hatalmas, nyitható panorámatetőn\* beáradó fényt, az AGR- masszázslécek\*\* kényeztetését és a FOCAL® hifi-rendszer\* által szolgáltatott kimagaslóan élethű hangzást.

A kéz nélkül nyitható csomagtartó\* megkönnyíti a bepakolást: elég egy láblendítés a lökhárító alatt, és a csomagter-ajtó magától felnyílik.

A Magic Flat\*\*\* funkcióval ellátott, 2/3-1/3 arányban osztottan lehajtható ülés- és támaszpár jóvoltából igény szerint alakítható az utastér, és szinte varázsütésre sík padlófelület állhat rendelkezésre.

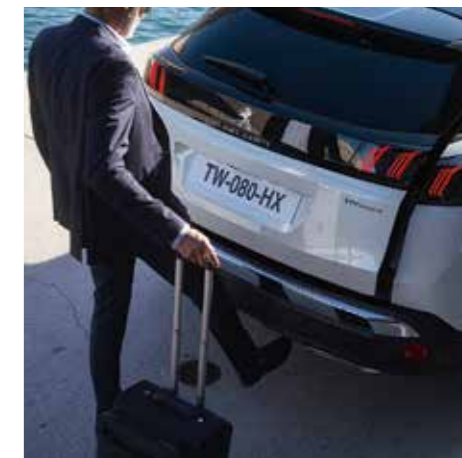
Helyezze el a csomagjait tetszése szerint: az egészen vízszintesig ledönthető első utasülés\*\*\*\* kifejezetten hosszú tárgyak szállítását is lehetővé teszi.

\* Változattól függően széria, opció vagy nem rendelhető.

\*\* AGR-ülések (AGR: „Aktion Gesunder Rücken”, az egészséges gerincért létrejött német egyesület): változattól függően széria, opció vagy nem rendelhető.

\*\*\* Kizárólag a belsőégésű motorral felszerelt változatoknál.

\*\*\*\* Változattól függően opció, széria vagy nem rendelhető.





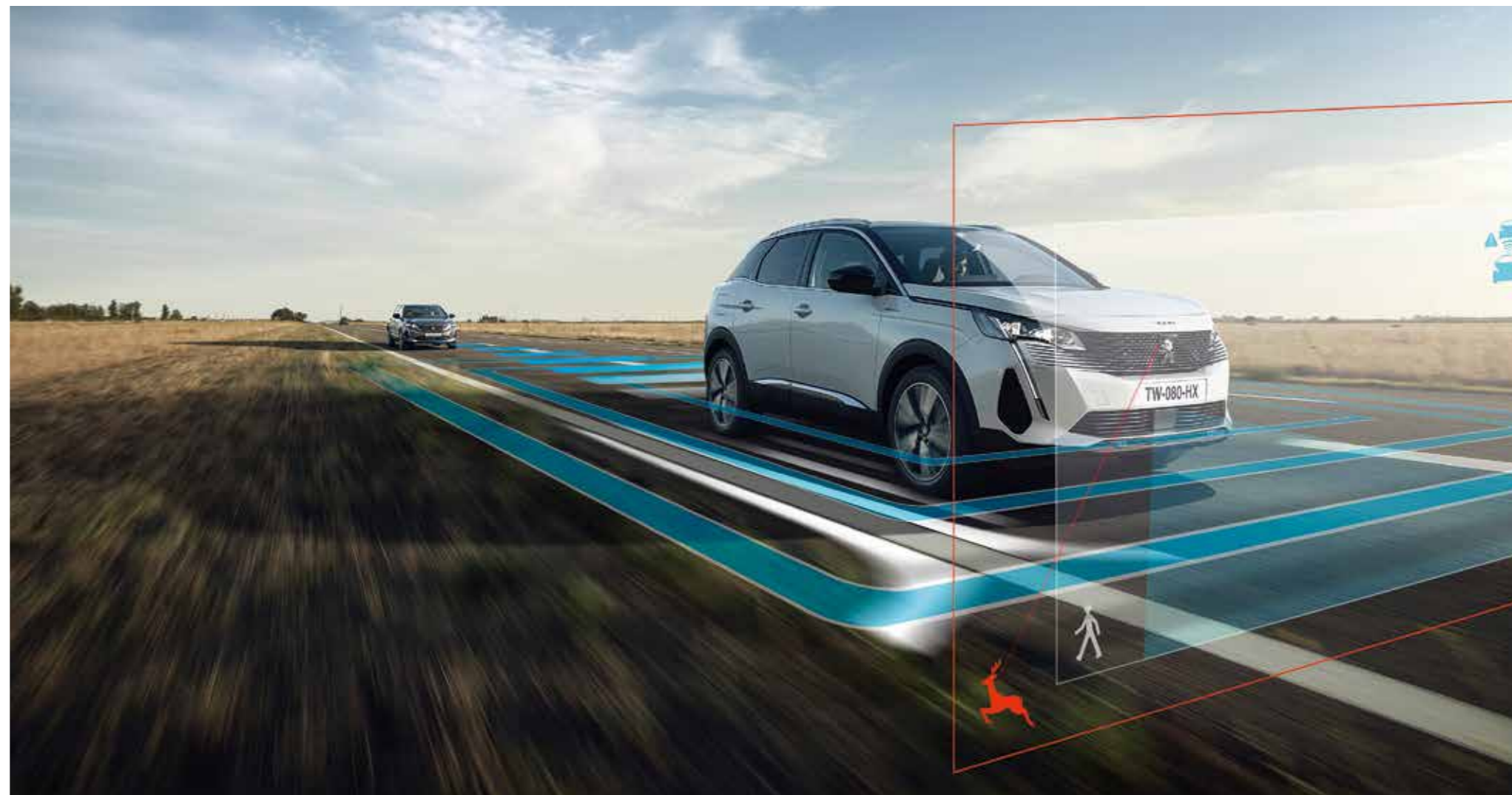
INTELLIGENS  
TECHNOLÓGIA

## INNOVATÍV TECHNOLOGIA

Az új PEUGEOT 3008 szabadidő-autóban számos legújabb generációs vezetéstámogató rendszer teszi teljessé a kényelmet és a biztonságot, szinte félautonóm üzemmódban: kiterjesztett táblafelismerő rendszer, adaptív tempomat („ACC”) Stop&Go\* funkcióval, sávpozíció tartó rendszer\* vagy sáv tartó asszisztens útpadka érzékeléssel, aktív holtterfigyelő rendszer.

A vezetéstámogató rendszerek még nagyobb nyugalmat biztosítanak a vezetőnek.

Éjjel, illetve korlátozott látási viszonyok mellett az infravörös kamerával működő, és a fényszórókénál is nagyobb hatótávolságú (200 m) exkluzív éjjellátó rendszer érzékeli, ha bármilyen élőlény (gyalogos vagy állat) kerül az autó elé, és figyelmeztető jelzést ad le. Amennyiben a gépjármű közelében gyalogost vagy kerékpárost azonosít a rendszer, az automatikus vészfékező rendszer is működésbe léphet.



\* Kizárólag EAT8 automata sebességváltó esetén. Változattól függően széria, opció vagy nem rendelhető.

\*\* Az éjjellátó rendszer opcióként rendelhető a GT és GT Pack változatokhoz.





## HATÁRTALAN ÉLMÉNY

A nagy teljesítményű, négykerék-meghajtásos HYBRID4 változat fokozott vezetési élvezetet nyújt, és könnyedén megbirkózik a nehezebb tereppel is: nedves, sáros, havas, csúszós úton is kifogástalan tapadást garantál. A teljesítményigénytől és az akkumulátorszinttől függően a 4WD üzemmód\* tisztán elektromos üzemmódban is használható.



## NE VESZÍTSE EL A KONTROLLT!

A Peugeot 3008 szabadidő-autó szívesen merészkedik úttalan utakra is, mégpedig a továbbfejlesztett kipörgésgátló (Advanced Grip Control) jóvoltából. A csomag része továbbá az optimalizált kipörgésgátló\*, a speciális gumiabroncsok\*\* és a Hill Assist Descent Control\*\*\* elnevezésű lejtmenet funkció. Ezáltal az autó a legnehezebb útviszonyokhoz is alkalmazkodik: hó, sár, homok.

\*4 tapadási mód: normál, hó, sár, homok - Opcióként elérhető vagy nem rendelhető a 3008 PureTech és BlueHDi változatnál.

\*\*Téli gumi (BPMSF) és/vagy Sár és hó (M+S) célországától függően.

\*\*\*A terepjárók világából származó rendszer gondoskodik arról, hogy az autó meredekebb lejtőkön is biztonságosan tartsa be a betáplált sebességet – a lejtő meredekségének függvényében – anélkül, hogy használnánk a gáz vagy a fékpedált.





A VÁLASZTÁS  
HATALMA



## A VEZETÉS ÚJ ÉLMÉNYE

A plug-in hibrid motorok által kínált új élmények megtapasztalásához 4 különböző vezetési mód\* közül választhatunk: ELECTRIC, HYBRID, SPORT és 4WD. A vezető a „Brake” funkció aktiválásával a fékpedál lenyomása nélkül is le tudja lassítani a gépjárművet, és az így visszanyert energia révén megnövelhető az autó hatótávolsága elektromos üzemmódban.

\* Elektromos: tisztán elektromos hajtás 135 km/h sebességig (károsanyag-kibocsátás nélküli csendes üzemmód).  
- Hibrid: elektromos és hagyományos meghajtás egyidejű vagy váltott használata az útviszonyok és a vezetési stílus függvényében.  
- Sport: minden energiát a maximális teljesítményre és az intenzív élményekre összpontosít.  
- 4WD: a legnagyobb tapadást biztosító üzemmód, mely kizárólag a HYBRID4 változatnál áll rendelkezésre (négykerék-meghajtás, a belső égésű és a villanymotorok összteljesítménye 300 LE).

## A PLUG-IN HIBRID: PÁRATLAN SOKOLDALÚSÁG

Az új PEUGEOT 3008 plug-in hibrid két változatban érhető el: HYBRID\*\* (kétkerék-meghajtás, 225 LE) és HYBRID4\* (négykerék-meghajtás, 300 LE). A HYBRID változat esetében az akkumulátor kapacitása elektromos üzemmódban WLTP-ciklus szerint\*\*\* 56 km-es hatótávolságot nyújt (NEDC szerint 65 km-öt), míg a HYBRID4 változatnál WLTP-ciklus szerint\*\*\* 59 km-es hatótávolságot (NEDC szerint 69 km-t).

\* Ez a változat egy 132 kW-os/180 lóerős PureTech benzinmotor és egy 80 kW-os/110 lóerős villanymotor kombinációja – Fogyasztás: 1,3–1,4 l/100 km, CO<sub>2</sub>-kibocsátás: 30–31 (WLTP-szabvány szerint, az autó felszereltségének függvényében).  
\*\* Ez a változat egy 147 kW-os/200 lóerős PureTech benzinmotor és egy 80 kW-os/110 lóerős villanymotor kombinációja – Fogyasztás: 1,3 l/100 km, CO<sub>2</sub>-kibocsátás: 29–31 (WLTP-szabvány szerint, az autó felszereltségének függvényében).  
\*\*\* A közölt fogyasztási és CO<sub>2</sub>-kibocsátási értékek megfelelnek a WLTP tesztelési előírásnak, ami a gépjárművek típusjóváhagyásának alapja 2018. szeptember 1-től. Ez az eljárás helyettesíti a korábban használt Új Európai Vezetési Ciklus (NEDC) elnevezésű tesztelési eljárást. Lévény, hogy a tesztelés körülményei az előbbi esetében jobban tükrözik a valóságot, a WLTP szerint mért fogyasztási és CO<sub>2</sub>-emissziós értékek számos esetben magasabbak az NEDC-eljárás szerint mért adatoknál. Az üzemanyag fogyasztásra, a CO<sub>2</sub>-kibocsátásra, illetve a hatótávolságra vonatkozó adatok eltérőek lehetnek a valós használat és más tényezők függvényében, mint például: a feltöltés gyakorisága, vezetési stílus, sebesség, speciális felszerelések, opciók, a gumibroncs típusa, külső és belső hőmérséklet. Kiegészítő felvilágosításért forduljon márkakereskedőjéhez.  
Bővebb információ: <https://www.peugeot.hu/modellek/szemelyautok/uj-peugeot-3008-suv/peugeot-3008-suv-hybrid.html>.



## PureTech ÉS BlueHDi MOTORTÍPUSOK

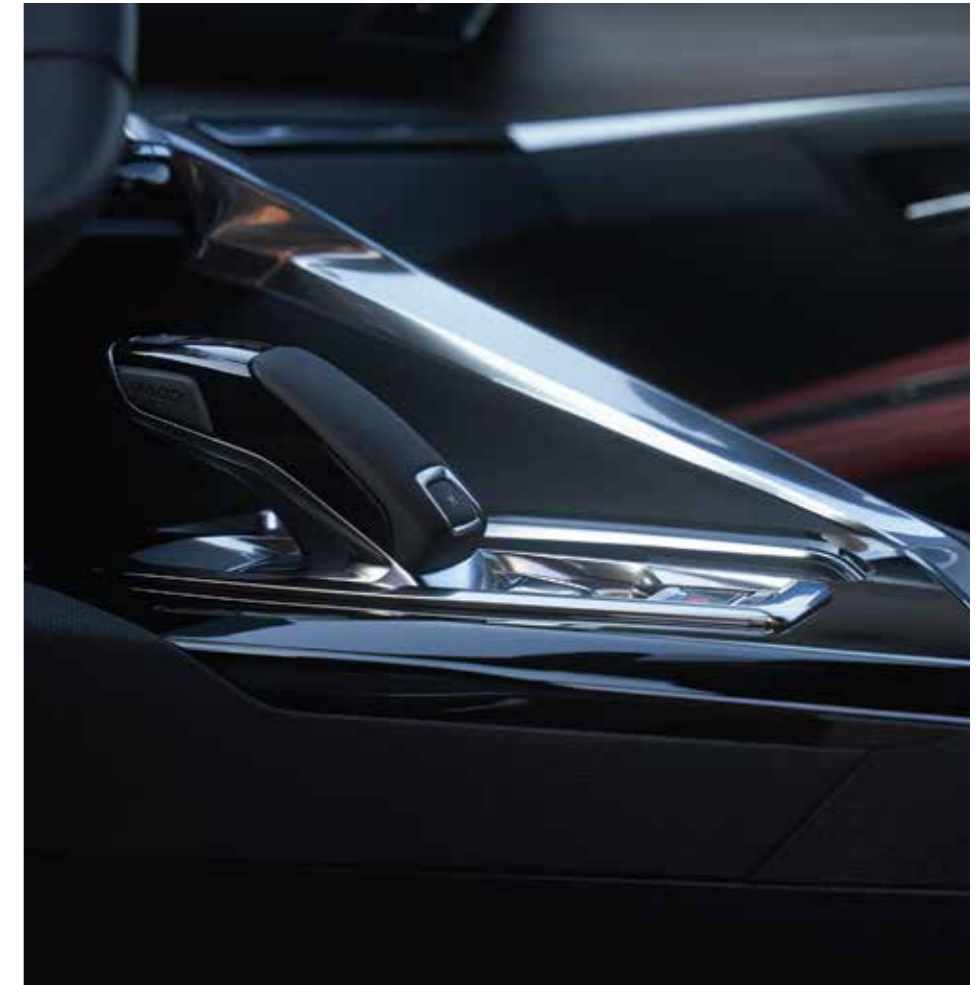
Az új PEUGEOT 3008 a PureTech benzinmotorok és BlueHDi dízelmotorok széles választékát nyújtja, melyekhez kétféle sebességváltó társítható: egy 6 fokozatú manuális váltó és egy 8 fokozatú EAT8\*\* automata váltó. A Stop&Start funkcióval rendelkező motortípusoknál a kivételes teljesítményhez korlátozott fogyasztás és nem mindennapi vezetési élvezet kapcsolódik.

ÜZEMANYAG-FOGYASZTÁS ÉS CO<sub>2</sub>-KIBOCSÁTÁS  
Becsült értékek, a kínálat függvényében változhatnak.

WLTP-értékek(1): Az új Peugeot 3008 modell WLTP szabvány szerinti vegyes átlagfogyasztása 3,9–5,4 l/100 km, CO<sub>2</sub>-kibocsátása 103–124 g/km.

(1) A közölt fogyasztási és CO<sub>2</sub>-kibocsátási értékek megfelelnek a WLTP tesztelési eljárásnak, mely alapján történik 2018. szeptember 1-től az új gépjárművek típusjóváahagyása. Ez az eljárás helyettesíti a korábban használt Új Európai Vezetési Ciklus (NEDC) elnevezésű tesztelési eljárást. Lévé, hogy a tesztelési körülmények az előbbi esetében jobban tükrözik a valóságot, a WLTP szerint mért fogyasztási és CO<sub>2</sub>-emissziós értékek számos esetben magasabbak az NEDC-eljárás szerint mért adatoknál. Az üzemanyag fogyasztásra, a CO<sub>2</sub>-kibocsátásra vonatkozó adatok eltérőek lehetnek a valós használat és más tényezők függvényében, mint például: speciális felszereltség, opciók, gumiabroncs típusa. Kiegészítő felvilágosításért forduljon márkakereskedőjéhez. Bővebb információ a [www.peugeot.hu](http://www.peugeot.hu) weboldalon.

\*\* EAT8 (Efficient Automatic Transmission 8): 8 fokozatú automata sebességváltó. Változattól és motortípustól függően széria, opció vagy nem rendelhető.



## EAT8 AUTOMATA VÁLTÓ

A kormánykerékről irányítható, elektronikus vezérlésű EAT8\* automata váltó a Quickshift technológiának köszönhetően gyors és gördülékeny váltásokat tesz lehetővé. A sebességfokozatok optimalizálása nemcsak a vezetés élményét és az utazás kényelmét fokozza, hanem üzemanyag-megtakarítással is jár.

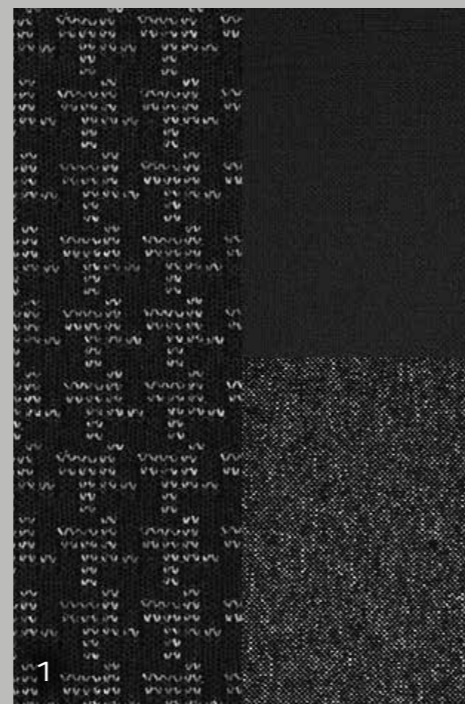
\* EAT8 (Efficient Automatic Transmission 8): 8 fokozatú automata sebességváltó. Változattól és motortípustól függően széria, opció vagy nem rendelhető.

TEREMTSÉN  
SAJÁT VILÁGOT!



## OTTHONOS HANGULAT

Az exkluzív modell elegáns kárpitokba öltözik: díszvarrott Alcantara® szövetbe vagy Nappa\* bőrbbe, melyhez Alcantara szürke Gréval\*\* szövetdekoráció vagy Tilleul sötét fabetét társul\*\*.

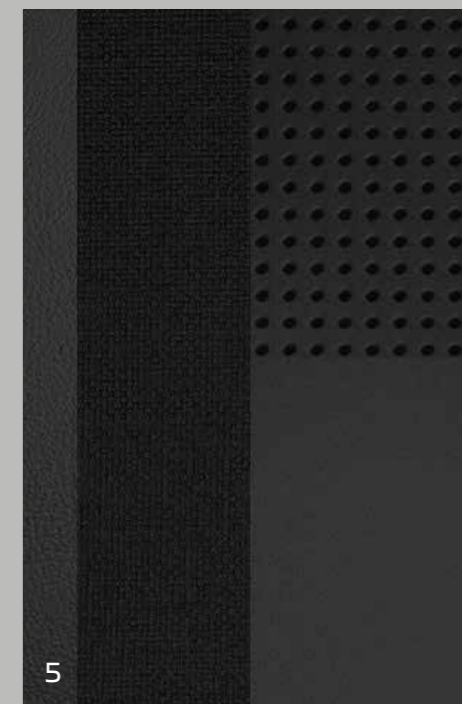
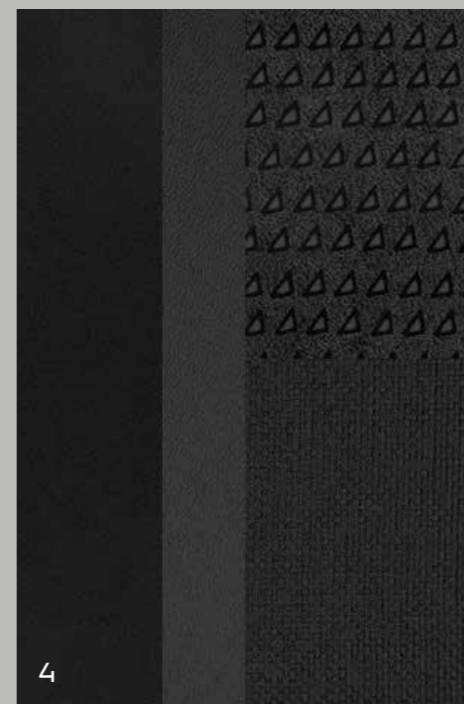
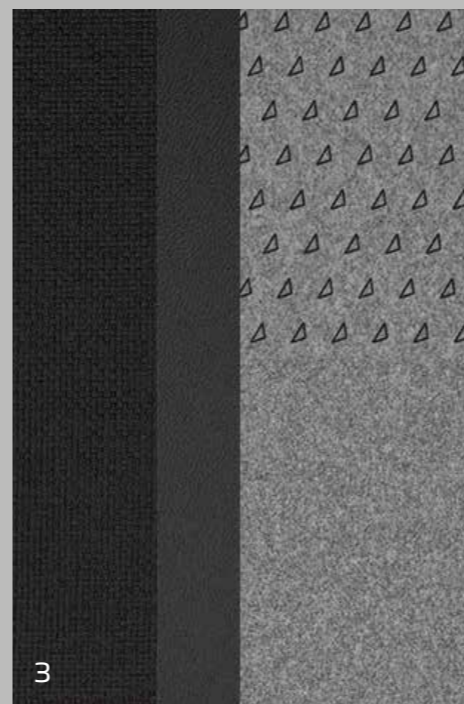
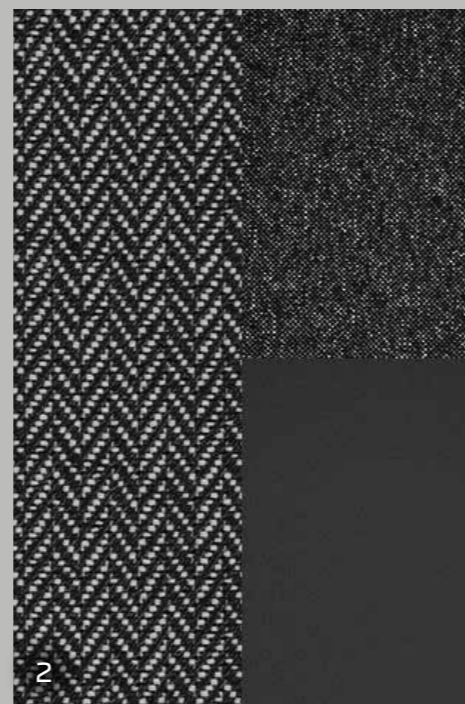


- 1- MECO szövet\*
- 2- COLYN szövet mentazöld díszvarrással\*\*
- 3- Mistral nappa bőr Tramontane díszvarrással\*\*\*
- 4- Mistral fekete bőr-Alcantara®\*\*\*\*
- 5- Piros Nappa bőr\*\*\*\*\*
- 6- Greval szürke bőr-Alcantara®\*\*\*\*\*

\* Opció - bőr és más anyagok: a bőrkárpit részleteivel kapcsolatban tekintse meg a márkakereskedésekben és a [www.peugeot.hu](http://www.peugeot.hu) weboldalon megtalálható műszaki adatokat.

\*\* Széria vagy opció a GT és GT Pack felszereltségi szinten.

- \* Szériaként elérhető az ACTIVE / ACTIVE PACK verzióknál.
- \*\* Szériaként elérhető az ALLURE / ALLURE Pack változatnál.
- \*\* Opcióként elérhető az ALLURE / ALLURE Pack /GT / GT Pack.
- \*\*\*\* Szériaként elérhető a GT / GT Pack változatnál.
- \*\*\*\*\* Opcióként elérhető a GT / GT Pack változatnál.
- \*\*\*\*\* Szériaként elérhető a GT Hybrid / GT Pack Hybrid változatnál



## ADJA MEG A TÓNUST!

Válasszon a hét különböző karosszériaszín közül!

\* Szériában elérhető  
\*\* Opcióként igényelhető



Célebes kék\*



Artense szürke\*\*



Platinumium szürke\*\*



Perla Nerra fekete\*\*



Vertigo kék\*\*



Gyöngyházfehér\*\*



Ultimate vörös\*\*

## HANGOLJA ÖSSZE AZ EGÉSZET!

Az új PEUGEOT 3008 szabadidő-autót 17"-os, 18"-os, illetve 19"-os keréktárcsák tehetik még elegánsabbá és még egyedibbé.

\* Szériaként elérhető az ACTIVE / ACTIVE PACK verzióknál.  
\*\* Szériaként elérhető az ALLURE / ALLURE Pack változatnál.  
\*\*\* Szériaként elérhető a GT változatnál.  
\*\*\*\* Szériaként elérhető a GT Pack változatnál.  
\*\*\*\*\* A GT/ GT Pack változatnál „Black Pack” opció esetén elérhető.

Dísz tárcsa



17"-os CHICAGO\*  
könnyűfém keréktárcsa



18"-os DETROIT\*\*  
kéttonusú,  
gyémántcsiszolt Storm  
szürke könnyűfém  
keréktárcsa



18"-os DETROIT\*\*  
kéttonusú,  
gyémántcsiszolt Onyx  
fekete könnyűfém  
keréktárcsa



19"-os SAN FRANCISCO\*\*\*\*  
kéttonusú,  
gyémántcsiszolt  
matt Onyx fekete  
könnyűfém keréktárcsa



19"-os WASHINGTON  
gyémántcsiszolt Onyx  
fekete könnyűfém  
keréktárcsa Black Mist  
lakkozással\*\*\*\*\*

MŰSZAKI ADATOK	1.2 l PureTech 130ch 6 seb.man.	1.2 l PureTech 130ch EAT8	1.5 l BlueHDI 130ch 6 seb.man.	1.5 l BlueHDI 130ch EAT8	1.6 PureTech PHEV 225ch EAT8 FWD	1.6 PureTech PHEV 300ch EAT8 AWD
	MOTOR					
Hengerűrtartalom (cm <sup>3</sup> )	1199	1199	1499	1499	1598	1598
Hengerek száma	3	3	4	4	4	4
Maximális teljesítmény kW/LE (Fordulat/perc)	96/130 (5500)	96/130 (5500)	96/130 (3750)	96/130 (3750)	180/225 (5500)	200/300 (6000)
Maximális nyomaték Nm (Fordulat/perc)	230 (1750)	230 (1750)	300 (1750)	300 (1750)	300 (3000)	300 (3000)
Szelepek száma	12	12	16	16	16	16
Elektromotor maximális teljesítmény kW/LE (Fordulat/perc)	-	-	-	-	81/110 (2500)	elől: 81/110 (2500) hátl: 83/113 (4760)
Elektromotor maximális nyomaték Nm (Fordulat/perc)	-	-	-	-	320 (500-2500)	elől: 320 (500-2500) hátl: 166 (0-4760)
Kombinált maximális teljesítmény kW/LE	-	-	-	-	165/225	221/300
Kombinált maximális nyomaték (Nm)	-	-	-	-	360	520
	GUMI					
Méret (felszereltségtől függően)	215/65 R17 V ULRR, 225/55 R18 V ULRR, 205/55 R19 V					
	FUTÓMŰ					
Elöl	Pseudo-McPherson felfüggesztés, hidraulikus lengéscsillapítók, stabilizátor rúd					
Hátlul	Hosszlengőkarok, tekercsrugók, hidraulikus lengéscsillapítók					
	FÉK					
Elöl	Hűtött tárcsák úszó nyergekkel, automatikus kopásszabályozás					
Hátlul	Tárcsa, úszó nyereg					
	MÉRETEK (mm)					
Hosszúság	4 447					
Szélesség (behajtott/kihajtott tükrökkel)	1906/2098					
Magasság (max.)	1 620					
Tengelytáv	2 675					
Első túlnyúlás	923					
Hátsó túlnyúlás	849					
Nyomtáv elől/hátlul	1					
Fordulókör falak/járdák között, kerékmérettől függően (m)	10,6					
Hasmagasság	219,0					
Első/hátsó terepszög (°)	20/29					

MŰSZAKI ADATOK	1.2 l PureTech 130ch 6 seb.man.	1.2 l PureTech 130ch EAT8	1.5 l BlueHDI 130ch 6 seb.man.	1.5 l BlueHDI 130ch EAT8	1.6 PureTech PHEV 225ch EAT8 FWD	1.6 PureTech PHEV 300ch EAT8 AWD
	TÖMEG (kg)					
Saját tömeg	1320	1320	1417	1430	1760	1840
Össztömeg	1920	1950	1970	1990	2270	2330
Max. vontatható tömeg (fékezett)	1400	1150	1500	1300	1250	1250
Max. vontatható tömeg (fékezetlen)	600	600	600	600	NA	NA
	KAPACITÁS					
Üzemanyagtartály (liter)	53	53	53	53	43	43
AdBlue tartály (liter)	-	-	17	17	-	-
Akkumulátor kapacitás (kWh)	-	-	-	-	13.2	13.2
Csomagtartó térfogat VDA (dm <sup>3</sup> )	520	520	520	520	395	395
	MENETTELJESÍTMÉNYEK*					
Maximális sebesség (km/h)	188	197	192	189	225	240
Gyorsulás (s) (csak vezetővel) – 0-ról 100 km/h-ra	10,6	10,9	11,9	12,6	8,9	6,1
– 1000 m állóhelyzetből	30,8	32,3	32,3	33,9	NA	NA
	FOGYASZTÁS ÉS CO <sub>2</sub> KIBOCSÁTÁS*					
Elektromos hatótáv WLTP (km)	-	-	-	-	55-56	58-59
Teljes feltöltési idő (Mode3 Type2 szériakábel)	-	-	-	-	3óra 45perc	3óra 45perc
Fedélzeti töltő (kw)	-	-	-	-	széria 3,7 opció 7,4	széria 3,7 opció 7,4
Városi (NEDC) (L/100km/g/km)	6,0/139	5,6/129	4,4/115	4,1/107	4.5/102	4.4/100
Országúti (NEDC) (L/100km/g/km)	4,3/99	4,5/102	3,6/94	3,6/95	6.1/140	6.1/141
Kombinált fogyasztás (NEDC) (L/100km/g/km) (feltöltve)	5,0/114	4,9/112	3,8/101	3,8/99	5.5/125 (1,5/35)	5.5/126 (1,5/35)
Kombinált fogyasztás WLTP min-max l/100km					1,3-1,4	1,3
CO <sub>2</sub> kibocsátás WLTP min-max g/km					30-31	29-31

\*A menetteljesítmények és fogyasztási adatok a műszaki fejlesztés függvényében változhatnak.



1



2



3

## LIFESTYLE 3008

Ismerje meg az új 3008 szabadidő-autó által inspirált „Lifestyle” butiktermék-kollekciót! Tekintse meg a teljes PEUGEOT „Lifestyle” termékpalettát az alábbi honlapon: <https://www.peugeot.hu/szerviz-es-alkatresz/alkatreszek-es-tartozekok/tartozek-kinalatunk.html>

1- Női ing diszkrét logóval  
2- Isotherme kulacs

3- Ételdoboz evőeszközökkel organikus anyagokból

### ELEKTROMOS ÉS HIBRID JÁRMŰVEK

#### A PEUGEOT KÖTELEZETTSÉGVÁLLALÁSA

- 8 ÉV VAGY 160 000 KM GARANCIA AZ AKKUMULÁTORRA.**
- PEUGEOT ASSISTANCE:**  
A hét minden napján, éjjel-nappal hívható segélyszolgálat.
- E-EXPERT CENTER:**  
Ahol szakértőink minden, az autóval kapcsolatos kérdésre válaszolnak.
- e-SERVICE CONTRACT:**  
Minden karbantartási műveletre, alkatrészre és szolgáltatásra kiterjed bizonyos csomagoknál.
- HITELESÍTETT TÖLTÉSI MEGOLDÁSOK:**  
Szakemberek által beüzemelt Wall Boxok széles kínálata.
- SZOFTVEREK FOLYAMATOS FRISSÍTÉSE:**  
A lehető legjobb vezetési élmény érdekében.
- ONLINE ÁRAJÁNLAT ÉS IDŐPONTFOGLALÁS:**  
Jelentkezzen be az interneten keresztül, és kérjen árajánlatot a vevőszolgálaton!

Bővebb információért forduljon márkakereskedőjéhez!

# HÁLÓZAT ÉS SZOLGÁLTATÁS

Egy autó eladása a kulcs átadásával nem érhet véget. Az autózás kényelmét és biztonságát a márkakereskedő és az autó tulajdonosa közötti kölcsönös bizalom teheti teljessé. Az alábbiakban tájékoztatást kaphat azokról a szolgáltatásokról és előnyökről, amelyek Önt mint Peugeot-tulajdonost megilletik, és ezáltal az autózást még élvezetesebbé és biztonságosabbá teszik az Ön és utasai számára.

A Peugeot kiépített hálózatának köszönhetően Magyarországon mindenütt talál márkaszervizeket\*, ahol szakemberek várják Önt, és készséggel állnak rendelkezésére.

#### AZ ÖN NYUGALMA ÉS ÖRÖME ÉRDEKÉBEN

A jelen katalógusban található adatok a nyomdába adás időpontjában, azaz 2021.06.22. napján érvényes adatok. A képeken bemutatott gépjárművek felszereltsége széria vagy opció, változattól függően.

A termékek folyamatos tökéletesítése során a Peugeot bármikor indokolási és kártérítési kötelezettség, illetve előzetes értesítés nélkül megváltoztathatja a műszaki adatokat, felszereltséget, az opciókat és a színeket, valamint a bemutatott felszereléseket és tartozékokat; amely esetben a Peugeot a módosított adatokat tartalmazó katalógust a lehető legrövidebb időn belül közzéteszi a [www.peugeot.hu](http://www.peugeot.hu) internetes oldalán. A jelenleg rendelkezésre álló nyomdai és fotóeljárások nem teszik lehetővé a színárnyalatok tökéletes megjelenítését.

Ez a dokumentum következképp általános információkkal szolgál, így nem tekinthető szerződéses ajánlatnak vagy szerződés hivatalos alapjának. Pontosabb és bővebb felvilágosítás érdekében kérjük, forduljon márkakereskedőjéhez. A katalógus részei kizárólag az Automobiles Peugeot előzetes beleegyezésével használhatók fel, illetve reprodukálhatók.

#### PEUGEOT GARANCIA<sup>1</sup>

Minden magánügyfél számára új autóként értékesített Peugeot személygépkocsi vásárlása esetén 3 év szerződéses gyári jó-tállás jár, kilométerkorlátozás nélkül.

Az átrozsdásodás elleni garancia személygépjárműveknél 12 évre, tehergépjárműveknél 5 évre szól. A gyártó, a termékek megbízható, tartós működése érdekében, az 1,2 EB Turbo és a 1,6 EP Turbo motorokkal szerelt járművek esetén az alábbi karbantartási intervallumot írja elő: A jelzett típusú motorokkal szerelt járműveket minden esetben az európai fokozott igénybevételre vonatkozó karbantartási intervallum (eltelt idő vagy megtett kilométer) alapján kell kezelni:

- 1,2 EB Turbo esetén: 15.000 km vagy 1 év futásteljesítményenkénti karbantartás
- 1,6 EP Turbo esetén: 20.000 km vagy 1 év futásteljesítményenkénti karbantartás.

Amennyiben az előírt szervizintervallumot elmulasztja, úgy a mulasztással okozott műszaki meghibásodok esetén a gépkocsi elveszti a garanciát a mulasztás miatt meghibásodott alkatrészek tekintetében.

Természetesen a fokozott igénybevétel önmagában, valamint a fokozott igénybevétel használata vonatkozó karbantartási periódusok elmulasztása önmagában nem befolyásolja a gépjármű-jótállását. Így a garancia változatlanul megmarad azon meghibásodások esetében, amelyek nem az előírt szervizintervallumok elmulasztása következményeként merülnek fel.

A karbantartásról és a garanciáról <https://www.peugeot.hu/garancia-feltetelek.html> oldalon a Peugeot részletes tájékoztatást nyújt Önnek.

Így részletes információt talál arra vonatkozóan, hogy mi is a fokozott igénybevétel, és ennek esetén milyen szükséges intervallumonként javasolt a Peugeot gépjárművét szervizeltetni, illetőleg milyen műszaki következményekkel járhat, amennyiben a tájékoztatóban javasolt szervizintervallumokat nem tartja be.

#### PEUGEOT ASSISTANCE

Peugeot-tulajdonosként a nap 24 órájában, a hét minden napján igénybe veheti a Peugeot Assistance szolgáltatásait.

Ha útközben váratlanul műszaki meghibásodást észlel, kérjük, hívja az alábbi zöldszámat (csak Magyarország területéről, illetve magyar telefonszolgálatától indított hívás esetén): **06 80 44 24 24**

A szolgáltatás területi hatály szerint külföldön is igénybe vehető a következő telefonszámon: **00 36 1 411 07 24**

A területi hatályt és a részleteket az új gépjármű megrendelése mellékletében szereplő „Garanciafeltételek”-ben és a <https://www.peugeot.hu/garancia-feltetelek.html> oldalon található meg.

#### PEUGEOT SERVICE

Márkaszerviz-hálózatunkban a Peugeot-szabványok szigorú előírásainak betartásával dolgoznak. Ezek a szabványok kizárólag a Peugeot által tesztelt és engedélyezett kiváló minőségű eredeti alkatrészek beépítését engedélyezik, valamint szigorú technikai felkészültséget és magas szintű műszaki szaktudást követelnek meg a márkaszerviz dolgozóitól.

#### PEUGEOT BOUTIQUE

A Peugeot Boutique-ban az Automobiles Peugeot által kifejlesztett és tesztelt termékek, tartozékok széles körű választékával várjuk Önt: kényelmi és komfortérzetét emelő, karbantartást megkönnyítő termékek, biztonsági és audiófelszerelések...

Több mint 10 000 Peugeot-specifikus termék közül választhat!

Jó utat kíván Önnek a Peugeot!

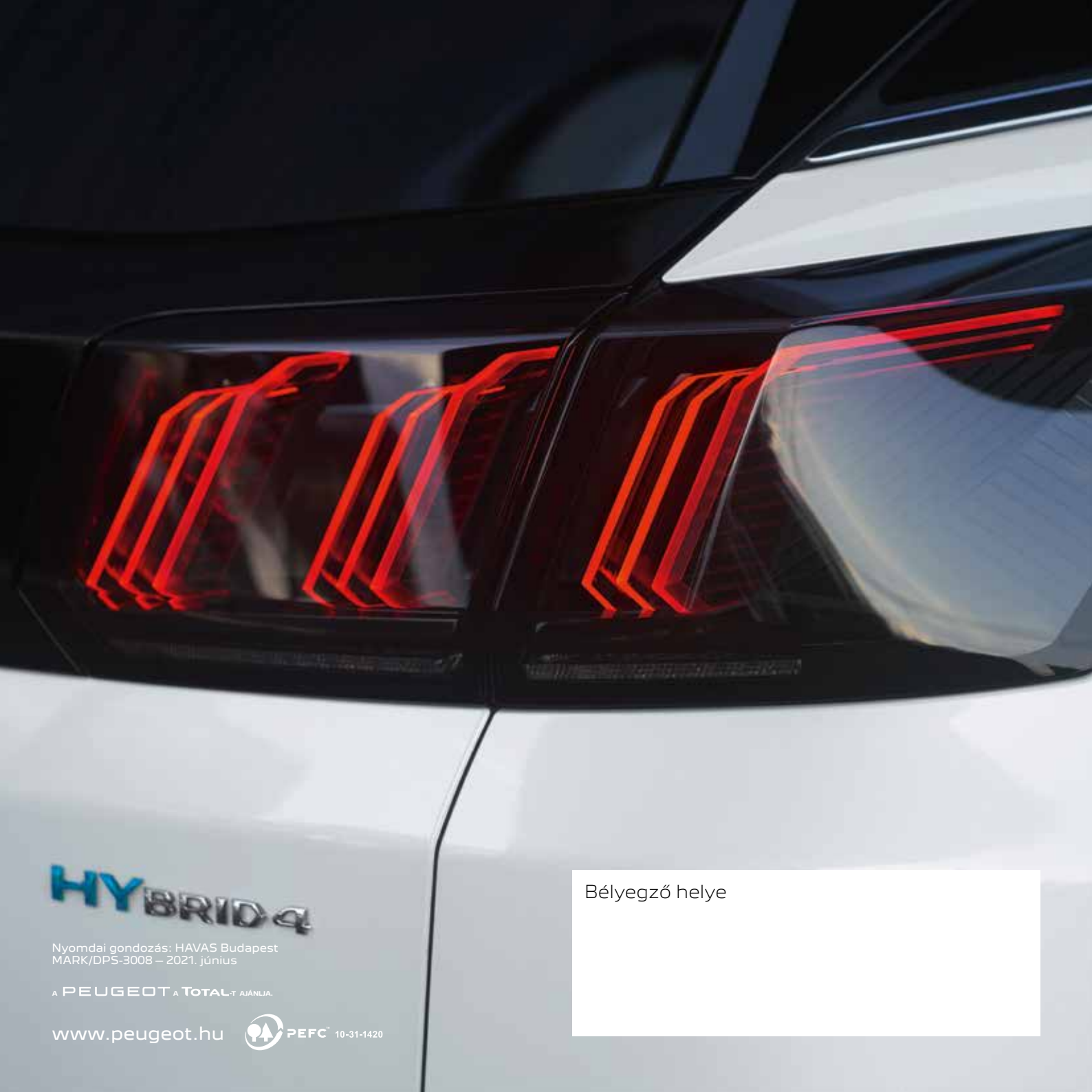
<sup>1</sup> A pontos részleteket és feltételeket az új gépjármű megrendelő mellékletében szereplő „Garanciafeltételek”-ben és a <https://www.peugeot.hu/garancia-feltetelek.html> oldalon található meg.

A P Automobile Import Kft. a változtatás jogát fenntartja.

\* A Peugeot márkakereskedések és márkaszervizek mindenkor aktuális listáját megtalálhatja weboldalunkon: [www.peugeot.hu](http://www.peugeot.hu)

A jelen katalógusban található adatok a nyomdába adás időpontjában, azaz 2021. június 22. napján érvényes adatok. A képeken bemutatott gépjárművek felszereltsége széria vagy opció, változattól függően. A termékek folyamatos tökéletesítése során a Peugeot bármikor indokolási és kártérítési kötelezettség, illetve előzetes értesítés nélkül megváltoztathatja a műszaki adatokat, felszereltséget, az opciókat és a színeket, valamint a bemutatott felszereléseket és tartozékokat; amely esetben a Peugeot a módosított adatokat tartalmazó katalógust a lehető legrövidebb időn belül közzéteszi a [www.peugeot.hu](http://www.peugeot.hu) internetes oldalán. A jelenleg rendelkezésre álló nyomdai és fotóeljárások nem teszik lehetővé a színárnyalatok tökéletes megjelenítését. Ez a dokumentum következképp általános információkkal szolgál, így nem tekinthető szerződéses ajánlatnak vagy szerződés hivatalos alapjának. Pontosabb és bővebb felvilágosítás érdekében kérjük, forduljon márkakereskedőjéhez. A katalógus részei kizárólag az Automobiles Peugeot előzetes beleegyezésével használhatók fel, illetve reprodukálhatók. A katalógus kiadása: 2021. június. 22.





HYBRID4

Nyomdai gondozás: HAVAS Budapest  
MARK/DPS-3008 – 2021. június

A PEUGEOT A TOTAL-T AJÁNLIJA.

[www.peugeot.hu](http://www.peugeot.hu)



PEFC 10-31-1420

Bélyegző helye